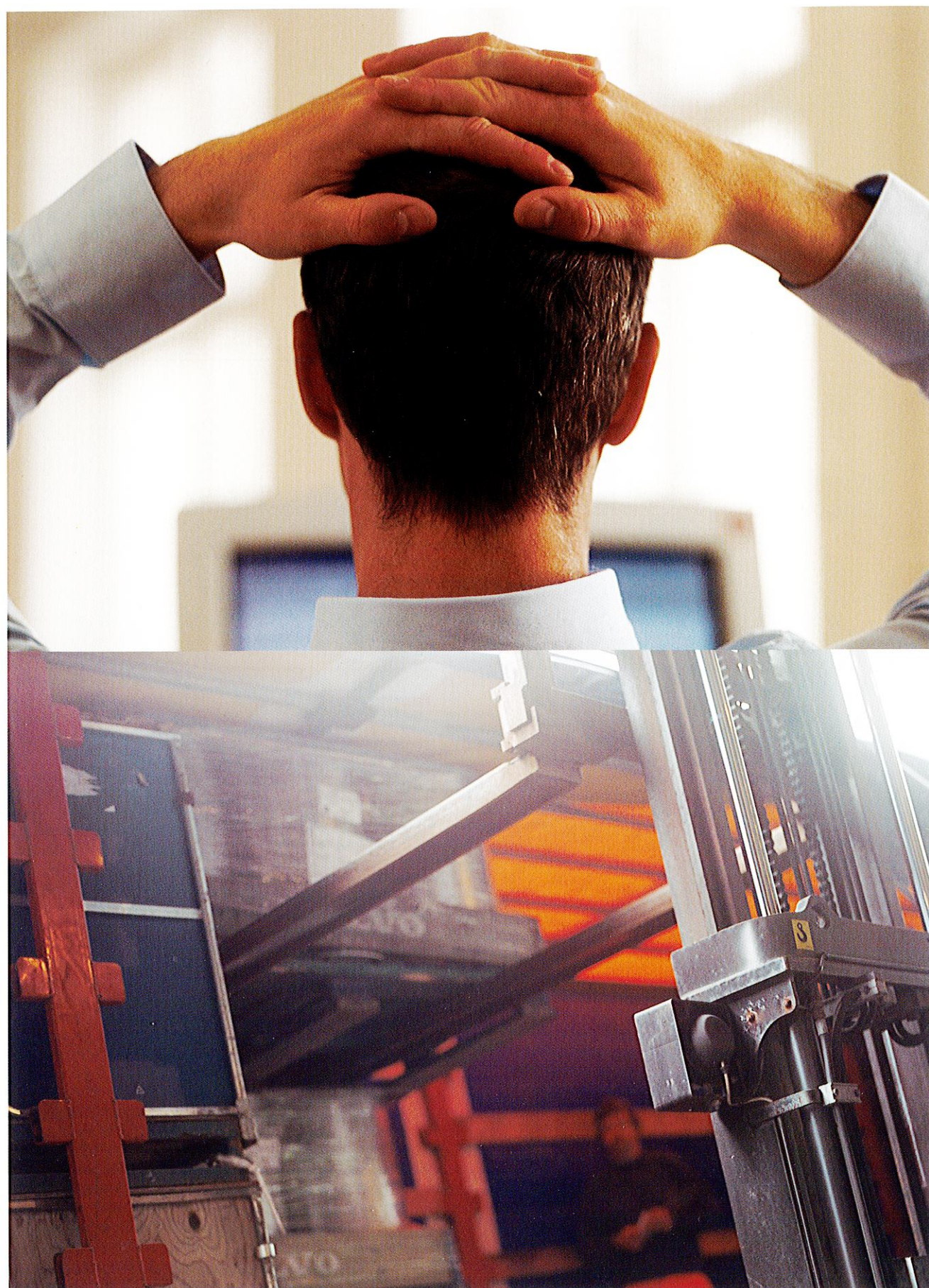


A photograph showing three people in a control room. In the foreground, the back of a man's head and shoulders is visible as he looks towards two computer monitors. In the background, two other people, a man and a woman, are looking at the same monitors. The room is brightly lit, likely by large windows, creating a professional and focused atmosphere.

DYNAFLEET

TRANSPORTSTYRNING

VOLVO



ALDRIG HAR DET VARIT LÄTTARE ATT FATTA RÄTT BESLUT

Dynafleet från Volvo Trucks är marknadens enda kompletta transportinformationssystem. Det hjälper åkeriet att fatta de dagliga beslut som ger effektivare transportplanering och bättre fordonsuppföljning oavsett storlek på ditt åkeri. Bättre fyllnadsgrad och större kontroll över bränsle- och driftskostnader ökar lönsamheten.

DYNAFLEET TRANSPORTSTYRNING GÖR JOBBET LÄTTARE FÖR BÅDE MEDARBETARE OCH KUNDER

Transportstyrning är det kompletta systemet, där man får logistikfunktionerna med bl a fordonens positioner. Därmed blir systemet trafikledarens dagliga verktyg, som han använder för att sköta planeringen, styrningen och uppföljningen av transporterna.

Fordonsuppföljning rapporterar fordonsdata och förartider till både förare och kontor. På kontoret analyseras uppgifterna och bildar underlag för fordonsansvarige, respektive lönekontoret. Dynafleet Fordonsuppföljning presenteras i en egen trycksak.



56 KUBIKMETER LUFT ELLER FULLT MED LÖNSAMT GODS?

Att transportera luft ger inga inkomster. Ju bättre lastutrymmet är fyllt, desto lönsammare blir företaget.

Men kan du utnyttja bilarna helt och fullt? Vet du vilka förare som är tillgängliga och hur mycket arbetstid de har kvar för ett nytt uppdrag? Vet du exakt var varje bil befinner sig?

MED DYNAFLEET HOS TRAFIKLEDNINGEN PÅ KONTORET

Med Dynafleet Transportstyrning sköter man hela transportstyrningen. Fordonens exakta positioner visas på kartor i Dynafleets program på kontoret. Varje bil har en ikon. Genom att klicka på ikonen får du fram fakta om fordonets position, lastat gods och förare.

Översikten gör det enkelt för trafikledningen att välja det lämpligaste fordonet för ett nytt uppdrag. Här kan du dirigera fordonet och sända uppdraget till fordonet, utan att missförstånd uppstår. Därefter kan trafikledningen följa uppdragets status.

I Dynafleet kan man få sammanställningar av förarnas arbetstider. Trafikledaren kan när som helst trådlöst ladda hem sammanställningarna och får då ett perfekt underlag för att bedöma vilken förare som har tidsutrymme för att kunna ta en viss körning.

Dynafleet Transportstyrning kan integreras med kontorets administrativa system. Här bildar de insamlade datasammanställningarna underlaget för tex orderplanering och fakturering.

När uppdraget är utfört lämnar föraren rapport om detta till trafikledningen. Föraren sänder godsets status, såväl som sina arbetstider, direkt från hytten till kontoret.



På kontoret har trafikledaren överblick över bilarnas positioner och senast rapporterade status för godset.

Nu kan du fakturera i samma stund som föraren rapporterat att godset levererats. Snabb fakturering påverkar din likviditet positivt.

Externa kartdatabaser ner på gatu- eller postnummernivå kan integreras i systemet. Detta kan underlätta både offerering, fakturering och ruttplanering.

Godsinformationen kan också kopplas till åkeriets hemsida. Detta ger kunden möjlighet att följa statusen på sitt gods under hela transporten. Din service överträffar kundens förväntningar, utan att du ökar din egen arbetsinsats.

Dynafleet Logger Manager

Driver Time Report – Working Period

Driver: I Wikinson		Report period: 2001-09-16 To 2001-10-16					
Logon	Log of	Drive	Work	Wait	Res	Entire working period	
2001-09-01 00:00	2001-09-01 06:43	04:35	00:23	00:10	01:35	08:43	
2001-09-01 17:59	2001-09-02 05:40	07:47	01:28	00:09	02:17	11:41	
2001-09-02 23:04	2001-09-03 00:06	02:19	01:52	00:05	00:06	04:02	
2001-09-06 19:17	2001-09-07 04:54	03:12	04:57	00:27	01:01	09:37	
2001-09-08 19:13	2001-09-09 04:25	03:30	00:06	04:44	00:52	09:12	
2001-09-13 18:05	2001-09-14 06:15	08:06	00:49	01:08	02:07	12:10	
Average		04:55	01:32	01:07	01:20	08:54	
Total		29:29	09:15	06:43	07:58	53:25	

Sammanställningarna av förarnas arbetstider görs i Logger Manager.

MÜNSTER ELLER MÜNCHEN?

Sa trafikplaneraren Münster eller München? Måste du ringa upp kontoret igen om du blir osäker? Hur många gånger talar du med kontoret om dina uppdrag varje dag? Finns möjligheterna för dig att planera din arbetstid och rutt så att körningen blir effektiv och ekonomisk?



DYNAFLEET HOS FÖRAREN I FORDONET

Med Dynafleet finns ingen risk för missförstånd. Körorder och ändringar i körorder får föraren i klartext. Andra viktiga meddelanden, som tex färjebokningar, trafik hinder och vägbeskrivningar får föraren som textmeddelanden. Telefonsamtalen minskas till ett minimum. Åkeriet undviker felkörningar och tomkörning. Fordonet utnyttjas maximalt.



Föraren bekräftar med en enkel knapptryckning att han tagit emot ett nytt meddelande. Det minimerar risken för missförstånd och är en trygghet för trafikledningen.

Föraren kan få sammanställningar av sin arbetstid, fördelat på körning, arbete, väntetid och vila. Därmed kan han se exakt hur mycket tid han kan ägna åt arbete och när han måste planera för rast eller vila.

Systemet väntar ut en tillfälligt bruten kontakt med fordonet och meddelandena når föraren när kontakt är etablerad igen. Dessutom sparas alla meddelanden, så att man kan gå tillbaka och se vad som sagts och gjorts.

Både förare och trafikledning kan kontrollera lastutrymmets temperatur vid temperaturreglerade transporter eftersom Dynafleet kan mäta och rapportera temperaturen, beroende på tilläggsutrustning.

Tack vare den stora färgdisplayen kan meddelanden sändas i klartext. Föraren kommunicerar genom enkla knapptryckningar sina förformulerade meddelanden. Utformningen av körorder kan anpassas enligt åkeriets egen standard.

Ett trådlöst tangentbord finns när föraren behöver sända egenformulerade meddelanden.

Via RDS/TMC kan föraren få trafikinformation och ta den mest effektiva vägen med hänsyn till trafiksituationen på sträckan.

Från fordonet kan föraren begära assistans från Volvo Action Service. Enheten sänder fordonstyp och alla viktiga fordonsdata så att fordonet kan få rätt assistans.

MELLAN TUMMEN OCH PEKFINGRET ELLER SVART PÅ VITT?

Verkligheten ute på vägarna påverkar lönsamheten för åkeriet. Rusningstrafik, körsätt, vägval och andra faktorer kan avgöra hur framgångsrika dina transportåtaganden blir. Kan dina kunder alltid lita på att godset kommer fram i tid? Hur kan du öka lönsamheten ännu mera?

När du skapar din bild av verkligheten, går du då enbart på känsla, eller vill du ha svart på vitt?



På kontoret:

TRANSPORT MANAGER

Detta är hjärtat i Dynafleet. Här behandlas informationen från Communication Tool eller Information Tool. Transport Manager installeras i kontorets nätverk och kan kopplas till åkeriets hemsida.

Transport Manager ger:

- möjlighet att sända och ta emot meddelanden
- möjlighet att sända orderformulär
- positionsangivelse för samtliga fordon
- möjligheter att integrera till kontorets övriga administrativa program

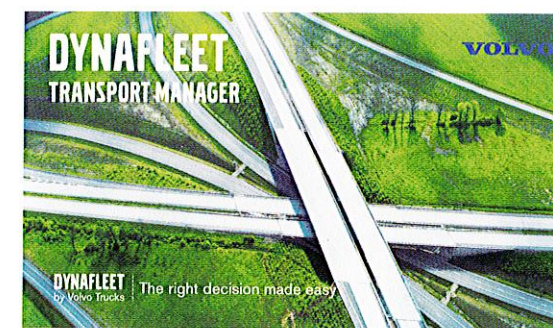
På kontoret via Internet:

WEB MANAGER

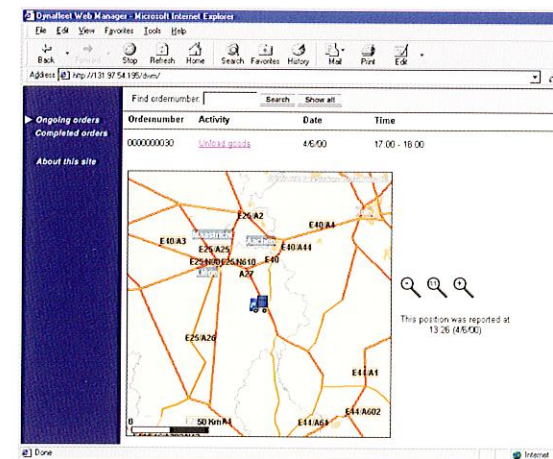
Web Manager är ett program till din ordinarie hemsida. Den ger dig möjligheter att visa kundens godsstatus, enligt uppdatering från Transport Manager. Kunden loggar in på din hemsida och har enbart tillgång till information om sitt eget gods. Ditt åkeri väljer vilken information som kunden skall ha tillgång till.

Web Manager ger två viktiga fördelar:

- Din service till dina kunder ökar
- Din personal frigörs för andra ändamål, eftersom kundsamtalet minskar



Transport Manager



Web Manager

Min. systemkrav för Transportstyrning
Windows 95/98
Processor, Pentium 300 MHz
RAM 64 MB
Tillgängligt diskutrymme 300 MB
Dubbla serieportar
Programmen levereras på CD-ROM

DU STÄLLER FRÅGORNA DYNAFLEET GER SVAREN

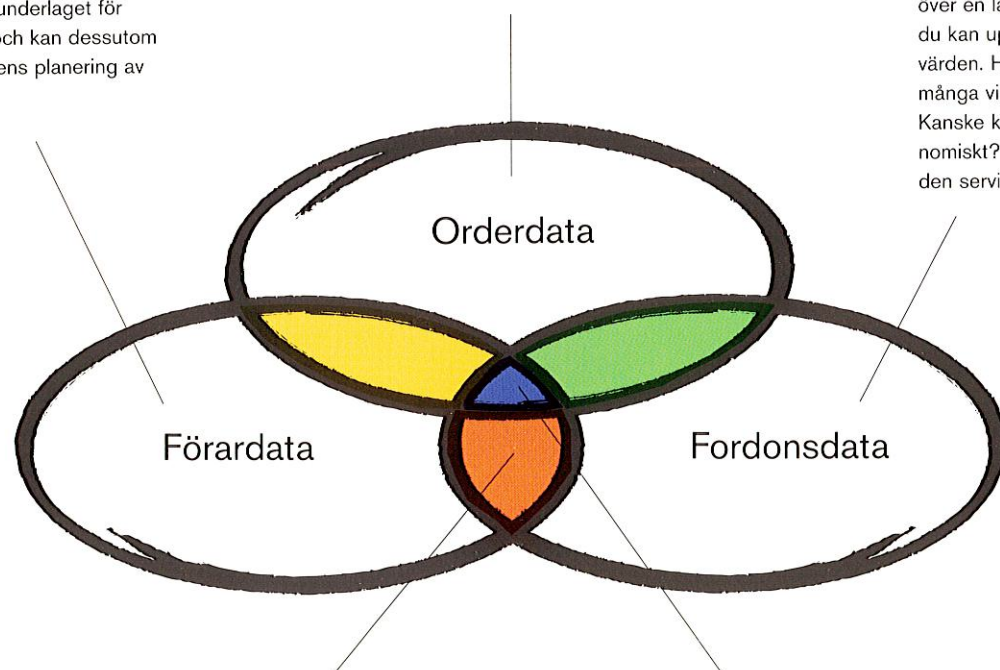
Dynafleet är det enda transportinformationssystem som kan ställa samman data från flera olika underlag och presentera dem i gemensamma rapporter. Du kan alltså jämföra olika parametrar och dra korrekta slutsatser om din verksamhet från dessa. Du kan undersöka hur väl dina fordon utnyttjas och hur ekonomiskt de körs. Här kan du göra exakta uppföljningar av dina transportåtaganden. Och med ökad kunskap blir dina offerter mera precisa. Med några enkla menyval kan du välja de rapporter som du vill analysera.

Bäst resultat får du om du gör analys- och förbättringsarbetet till en kontinuerlig process. Ju längre tillbaka i tiden man har samlat underlag, desto säkrare analyser och prognoser kan man göra.

Ger alla data om förarnas arbetstider; körning, arbete, väntan och vila. Här får du underlaget för löneberäkning och kan dessutom underlätta förarens planering av sin arbetstid.

Här samlas alla data om dina transportuppdrag. Du kan t ex analysera bränsleförbrukningen per kund.

En jämförelse av bränsleförbrukning för ett fordon över en längre tid gör att du kan upptäcka avvikande värden. Här kan du få fram många viktiga upplysningar. Kanske körs fordonet oekonomiskt? Kanske behöver den service mera frekvent?



När du ställer samman körtiderna med förartiderna för samma fordon kan du få fram verkligt intressanta analyser. Du kan t ex bedöma hur väl fordonet utnyttjas i trafikplaneringen. Kanske kan man planera körningarna så att man undviker flaskhalsar i rusningstrafiken?

När du dessutom kan lägga in data från dina transportuppdrag kan du göra ännu mera långtgående analyser. Hur lönsamma är de olika transportuppdragen? Kan jag offertera ännu mera exakt?

I DYNAFLEET TRANSPORTSTYRNING INGÅR COMMUNICATION TOOL ELLER INFORMATION TOOL I FORDONET SAMT TRANSPORT MANAGER PÅ KONTORET

I fordonet:

COMMUNICATION TOOL

Enheten sänder insamlade fordons- och förardata till kontoret. Dessutom skickar den och tar emot textmeddelanden och visar fordonets position för trafikplaneraren.

Communication Tool⁽¹⁾ ger:

- förartider – förberedd för framtida EU-krav
- trådlös nedladdning av förar- och fordonsdata
- bränsleförbrukning
- körd distans
- information om lastutrymmets temperatur
- möjlighet att sända och ta emot meddelanden
- möjlighet att sända orderformulär
- möjlighet att från kontoret se fordonets position
- assistansknapp som tillbehör
- kommunikation som fungerar i alla lastbilsfabrikat



Communication Tool

I fordonet:

INFORMATION TOOL

Denna enhet innehåller alla funktioner som ingår i Communication Tool. Den har dessutom en karta som visar fordonets position. Informationen visas på en stor färgdisplay som är integrerad i instrumentpanelen.

Information Tool⁽¹⁾ ger:

- förartider – förberedd för framtida EU-krav
- trådlös nedladdning av förar- och fordonsdata
- bränsleförbrukning
- körd distans
- information om lastutrymmets temperatur
- möjlighet att sända och ta emot meddelanden
- möjlighet att sända orderformulär
- möjlighet att från kontoret se fordonets position
- assistansknapp som standard
- stor färgdisplay
- tillgång till kartor över hela Europa
- positionsangivelse på kartor
- trafikinformation via RDS/TMC
- kommunikation som fungerar i alla lastbilsfabrikat



Information Tool

1. Dynafleets fordonssloggningsfunktion fungerar i alla Volvo FH, FM, FL och FL12. FH16 endast modeller tillverkade efter 1998.

FYND IDAG ELLER LÅNGSIKTIG LÖNSAMHET?

Att välja transportinformationssystem är inte enbart en fråga om inköpspris. Det är i allra högsta grad en fråga om förtroende för det företag som levererar systemet. För installationen av ett avancerat system påverkar de dagliga rutinerna under flera år och förmågan att ge support är en väsentlig del av leverantörens åtagande. Kan jag få hjälp när jag behöver det? Kan systemet matcha mina framtida behov när mitt åkeri växer? Finns firman som sålde systemet över huvudtaget kvar i morgon?

Dynafleet transportinformationssystem är skapat av Volvo Trucks. Det är vi själva som utvecklar det. Vi känner lastbilsmarknadens förutsättningar utan och innan. Över 70 år som partner till transportbranschen ger oss kunskap om vad som krävs för att ge åkerierna konkurrenskraft.

Dynafleet är en del av Volvo Trucks' kompletta transportlösning. Förutom själva lastbilen med påbyggnad och vårt transportinformationssystem ingår även olika lösningar för finansiering, förebyggande underhåll och reparationer.

Med Volvo som affärspartner kan du koncentrera dig på att skapa lönsamhet i din egen verksamhet. Din Volvohandlare eller www.volvo.com ger dig mer information om Dynafleet.





DYNAFLEET | The right decision made easy
by Volvo Trucks

VOLVO

Volvo Truck Corporation
www.volvo.com